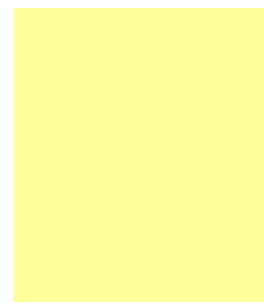


2007/10/26 17:04 出版



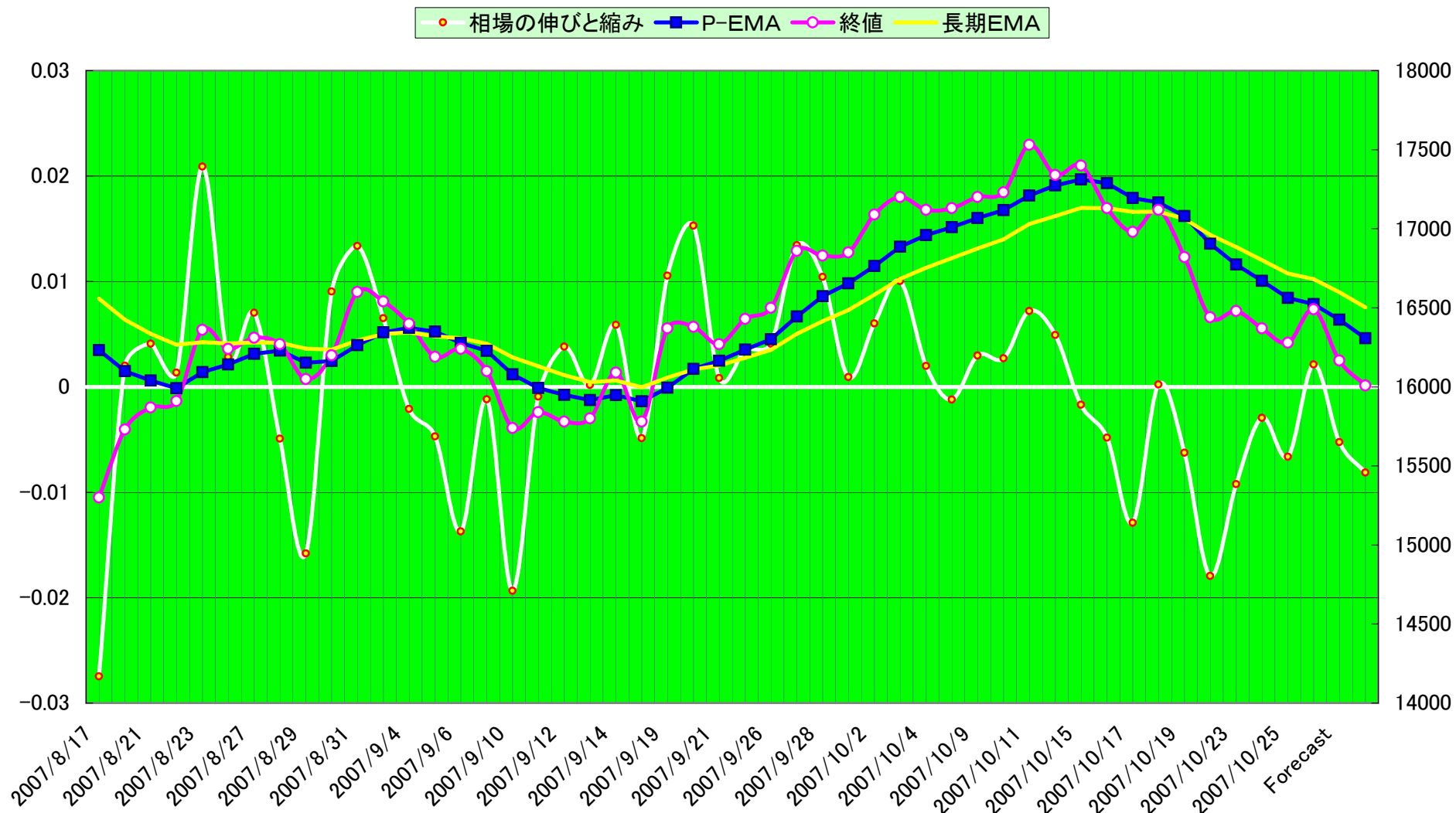
2007年10月29日 予報版

Eチャートの線形関数予報は発刊日の翌営業日2日分です。
出版時間を確認してご使用いただくようお願いいたします。

Eチャートは投資のアドバイスを目的に出版していません。
投資・投機に関する自己責任の原則を十分に理解の上で
最終的な投資・投機の判断はご自分でお願いいたします。
本出版物をご覧になった上での利益と不利益の全ては
購読者自身に帰属することをご確認下さい。

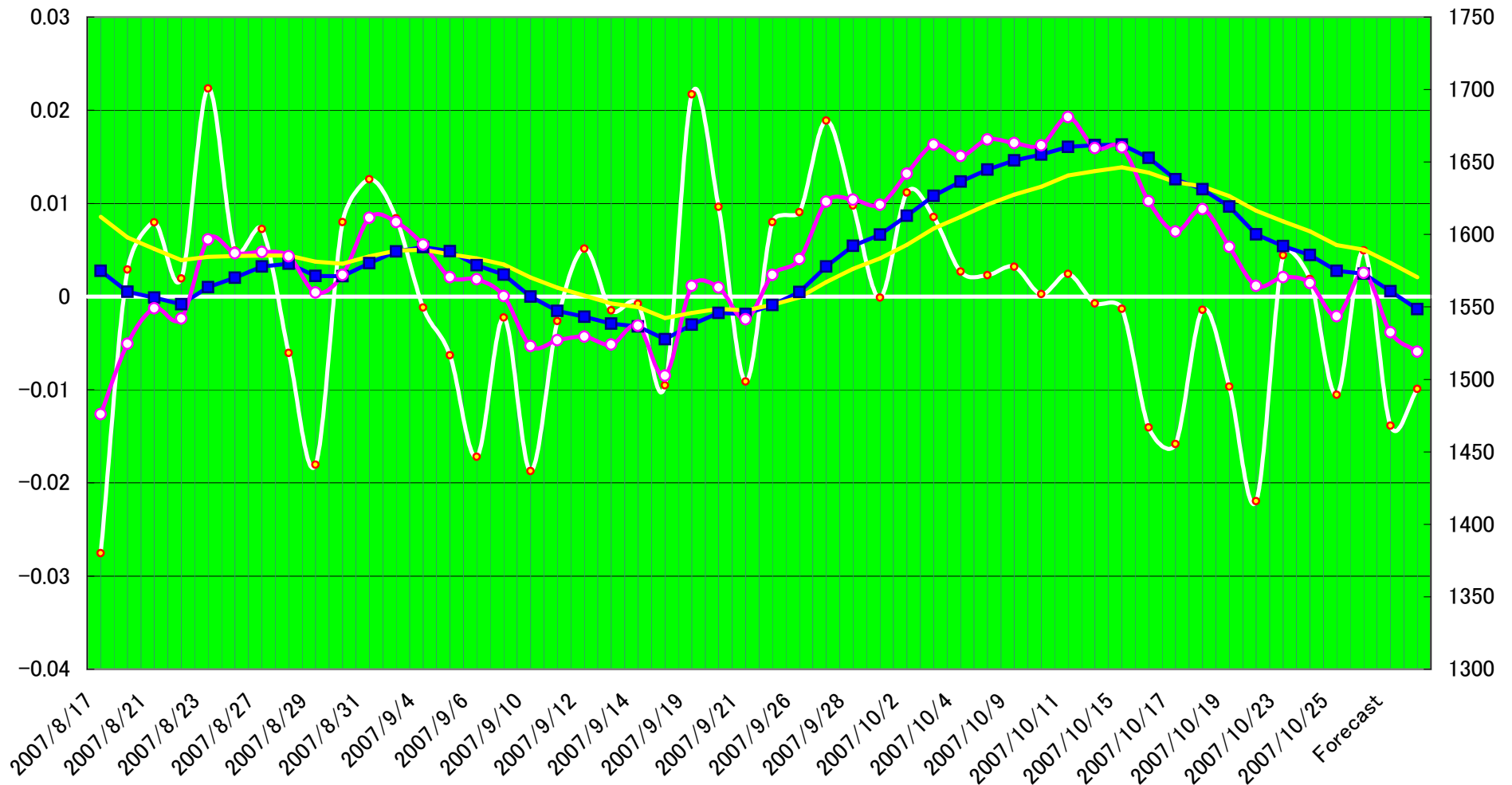
著作権保護: 本出版物の著作権は下記に所属しています
出版者: 有限会社コンフォートライフ【日刊225】編集部

225先物伸縮グラフ(2日分の予想)



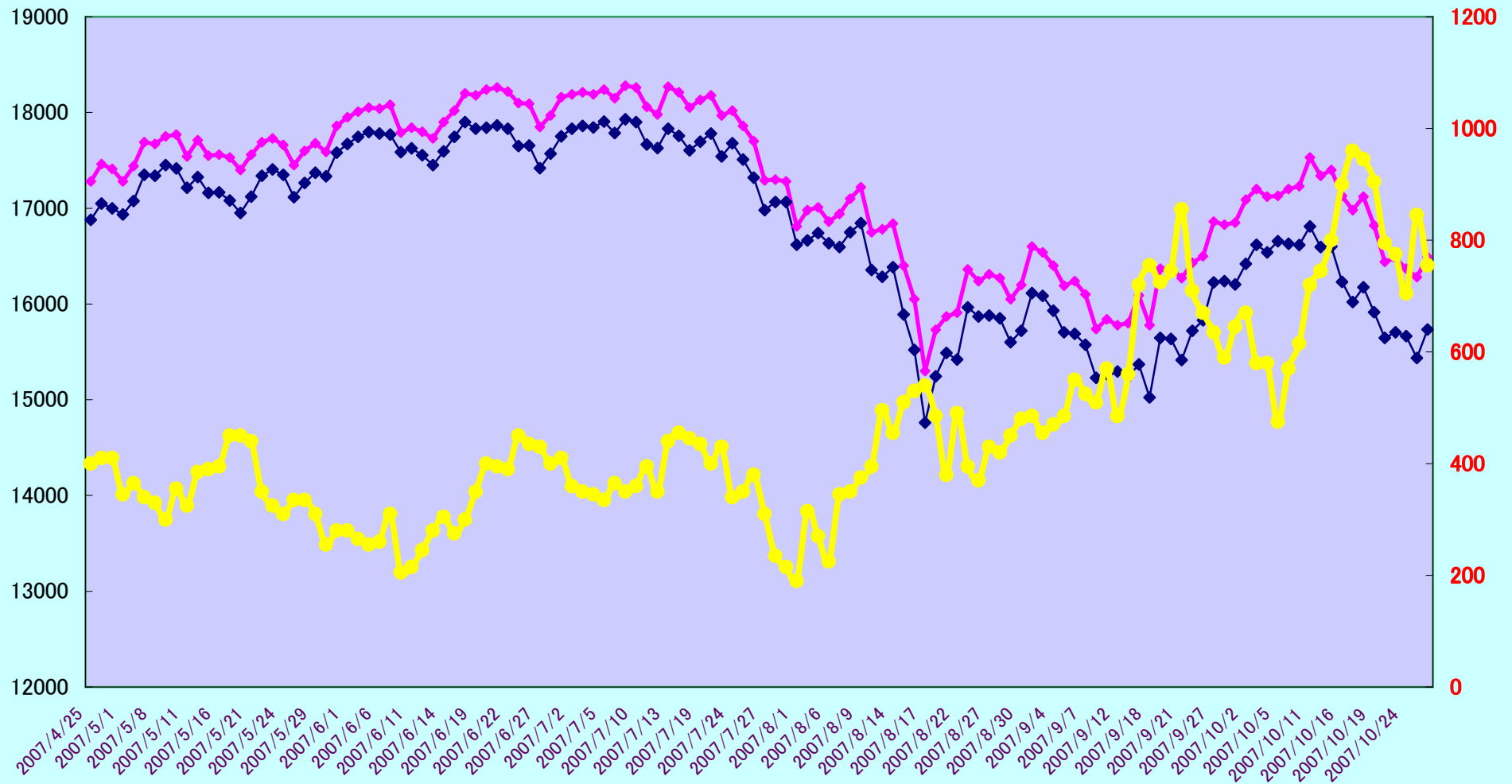
Topix先物 伸縮グラフ(2日分の予想)

相場の伸びと縮み TOPIXのp-EMA 終値 長期EMA

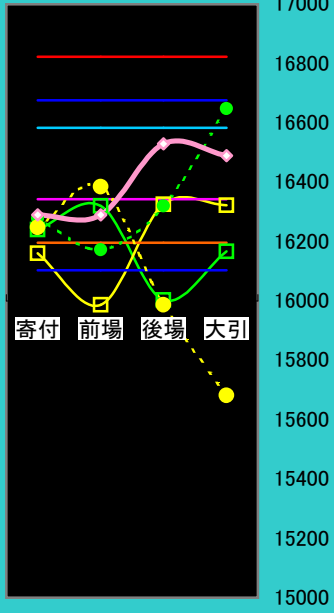


日経225-Topix10X 鞘グラフ

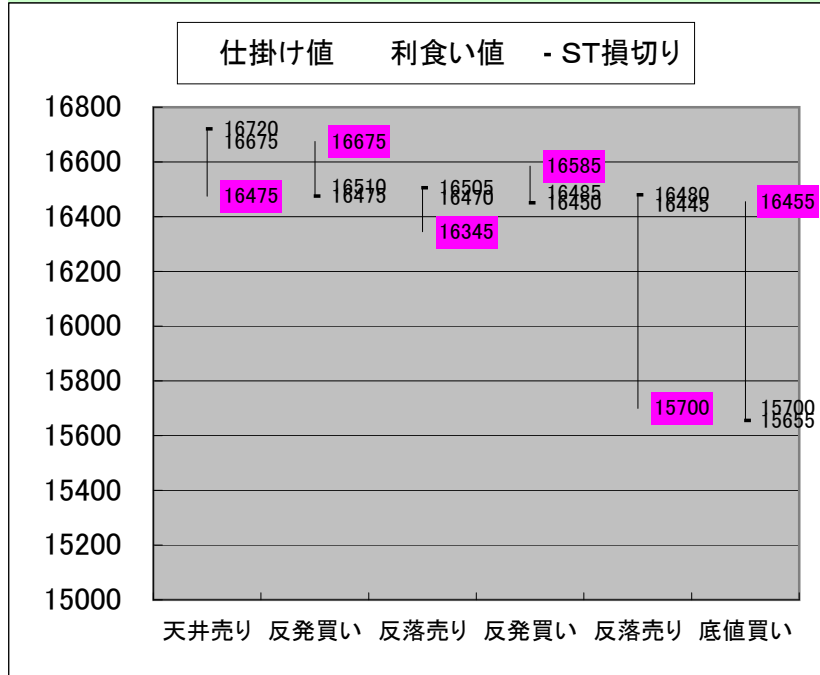
◆ 日経先物 ◆ Topix先物 ◆ 225/Topix鞘



H19.10.26	明日は	次の場節	次々場節
トレンド	売り	売り	売り
逆δ指標	売り	買い	買い
30分なまδ	売り	売り	売り
30分副指標	売り	買い	売り
日経指標	買い	買い	買い
裏δ指標	買い	買い	買い
	明日の指値	明後日は	月々後日は
HBOP	16823	16667	16478
高値	16445	16378	16212
SELL2	16677	16523	16345
SELL1	16583	16345	16177
PIVOT	16437	16201	16044
始値	16326	16253	16089
BUY1	16343	16023	15875
BUY2	16197	15878	15742
安値	16112	16056	15910
LBOP	16103	15701	15574
終値	16227	16167	16009
本日の始値	本日の安値	本日の高値	本日の終値
16290	16290	16530	16490



待機	前場逆指値	利食値	本玉指し値	利食値	STL	ライン	5分足	1時間足
買い	16535	16655	16170	16655	16105	抵抗帯		
売り	16470	15700	16665	16005	16730	支持帯		
残玉指し値	買い落ち	16390	売り落ち	16595	(後場不成)	交差点		



モミ②sign 9.9
売り もみもみ
 ▼売り⑥柔みモ: 売り
 トレンド判定半玉時 ④天底⑤
 (Topix & 2④-⑤逆仕掛け)

16823	予定値幅
16823	0
16677	147
16463	214
16103	359
15987	116
15700	287
15700	0

チャートの節目
 明日の転換点 **16463**
 総合トレンド▼**売り**⑥

Excelプログラムによる自動仕掛けポイント指示システム

待機	H19.10.27	225先物	仕掛け値	利食い値	ST損切り	予定利幅	損切り	仕掛値
①	天井売り	指し値	16675	16475	16720	200	-45	16675
②	反発買い	ST逆指値	16510	16675	16475	165	-35	16675
③	反落売り	ST逆指値	16470	16345	16505	125	-35	16510
④	反発買い	指し値	16485	16585	16450	100	-35	16470
⑤	反落売り	ST逆指値	16445	15700	16480	745	-35	16445
⑥	底値買い	指し値	15700	16455	15655	755	-45	15700

2007年10月29日 予報版 逆張り

10月26日 翌営業日 寄り>引け 見るだけ

自動仕掛けポイント指示システム 総合トレンド ▼売りⓄ
 売り 16380 STL 16420 不成 15700 もみもみ 2.1

待機	市場逆指値	利食値	STL設定本玉指し値	利食値	STL	想定高値
買い	16535	16655	16515	16170	16655	16105
売り	16470	15700	16490	16665	16005	16730
残玉指し値	買い落ち	16390	後場不成	売り落ち	16595	後場不成
						16280

* 待機 * H19.10.27	225先物	仕掛け値	利食い値	ST損切り	予定利	損切り幅	売り平均値
① 天井売り	指し値	16675	16475	16720	200	-45	16551
② 反発買い	ST逆指値	16510	16675	16475	165	-35	買い平均値
③ 反落売り	ST逆指値	16470	16345	16505	125	-35	16203
④ 反発買い	指し値	16485	16585	16450	100	-35	予想損益幅
⑤ 反落売り	ST逆指値	16445	15700	16480	745	-35	348
⑥ 底値買い	指し値	15700	16455	15655	755	-45	¥1,045,000

必要証拠金額

以下参考値

* 待機 * 10.48	225/TOF	仕掛け値	利食い値	ST損切り	予定利	損切り幅	売り平均値
① 天井売り	指し値	16579	16432	16626	147	-47	16503
② 反発買い	ST逆指値	16422	16574	16385	152	-37	買い平均値
③ 反落売り	ST逆指値	16417	16349	16443	68	-26	16207
④ 反発買い	指し値	16521	16579	16495	58	-26	予想損益幅
⑤ 反落売り	ST逆指値	16459	15762	16495	697	-37	296
⑥ 底値買い	指し値	15756	16411	15709	655	-47	¥888,165

* 待機 * H19.10.27	TOPIX先物	仕掛け値	利食い値	ST損切り	予定利	損切り幅	売り平均値
① 天井売り	指し値	1582.0	1568.0	1586.5	14.0	-4.5	1574.8
② 反発買い	ST逆指値	1567.0	1581.5	1563.5	14.5	-3.5	買い平均値
③ 反落売り	ST逆指値	1566.5	1560.0	1569.0	6.5	-2.5	1546.5
④ 反発買い	指し値	1576.5	1582.0	1574.0	5.5	-2.5	予想損益幅
⑤ 反落売り	ST逆指値	1570.5	1504.0	1574.0	66.5	-3.5	28.3
⑥ 底値買い	指し値	1503.5	1566.0	1499.0	62.5	-4.5	¥847,500

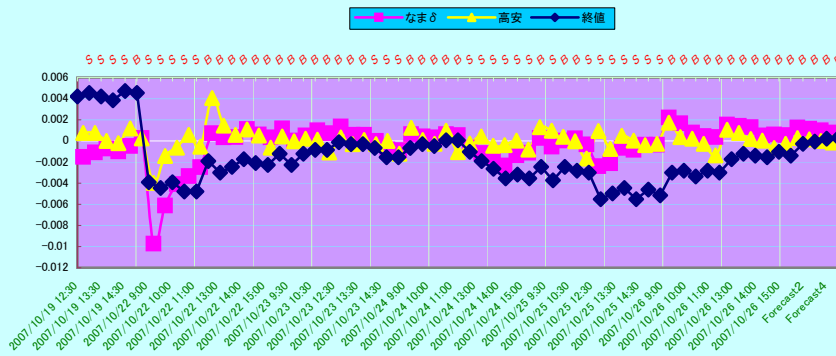
I5<=0.3	3<=I5	伸び伸び	I5<=0.8	1.6<=I5	出撃Ω	逆張り	見るだけ
0	0	0	0	0.5	FALSE	TRUE	FALSE
買い	買い	売り	買い	見る			
2	売り	買い	買い	合計=	見るだけ	134	0

10月29日 大引けから 10月29日 大引けまで 逆張り

2007/10/26 15:00 引け寄りサイン

引け > 寄り 無玉 1/2 プログラム判定 無玉

30分足グラフのザラバ(B(買)S(売))分析



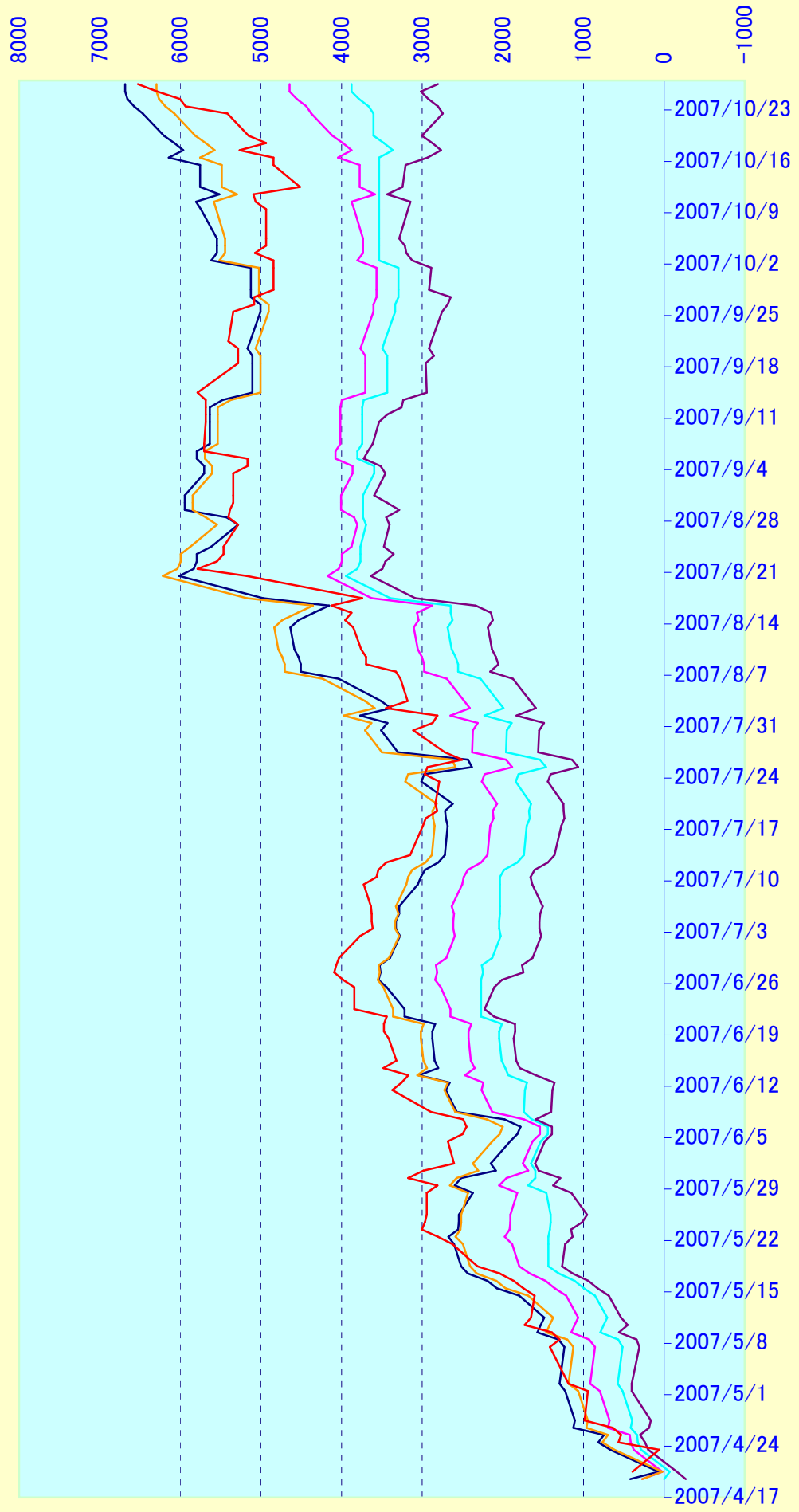
買い
売り
無玉

1/2

無玉 無玉 無玉
134 0 無玉

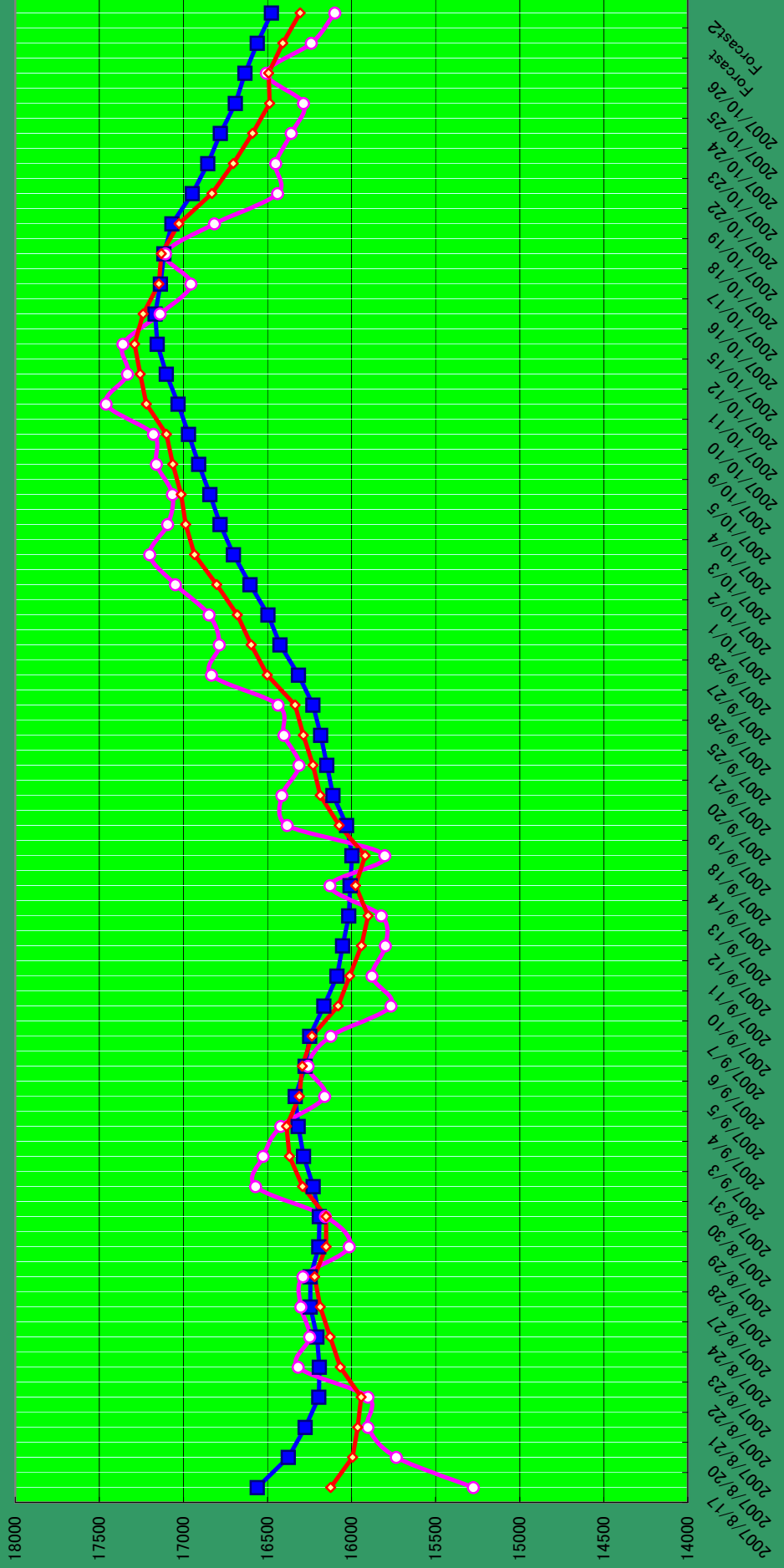
『休むも相場』システム累積成績『アップ&ダウン』チャート

— 引寄2枚 — 引寄1枚 — 1/2逆張り(準2逆1) — 仮想(休) — 仮想(全) — 逆窓+寄引2枚



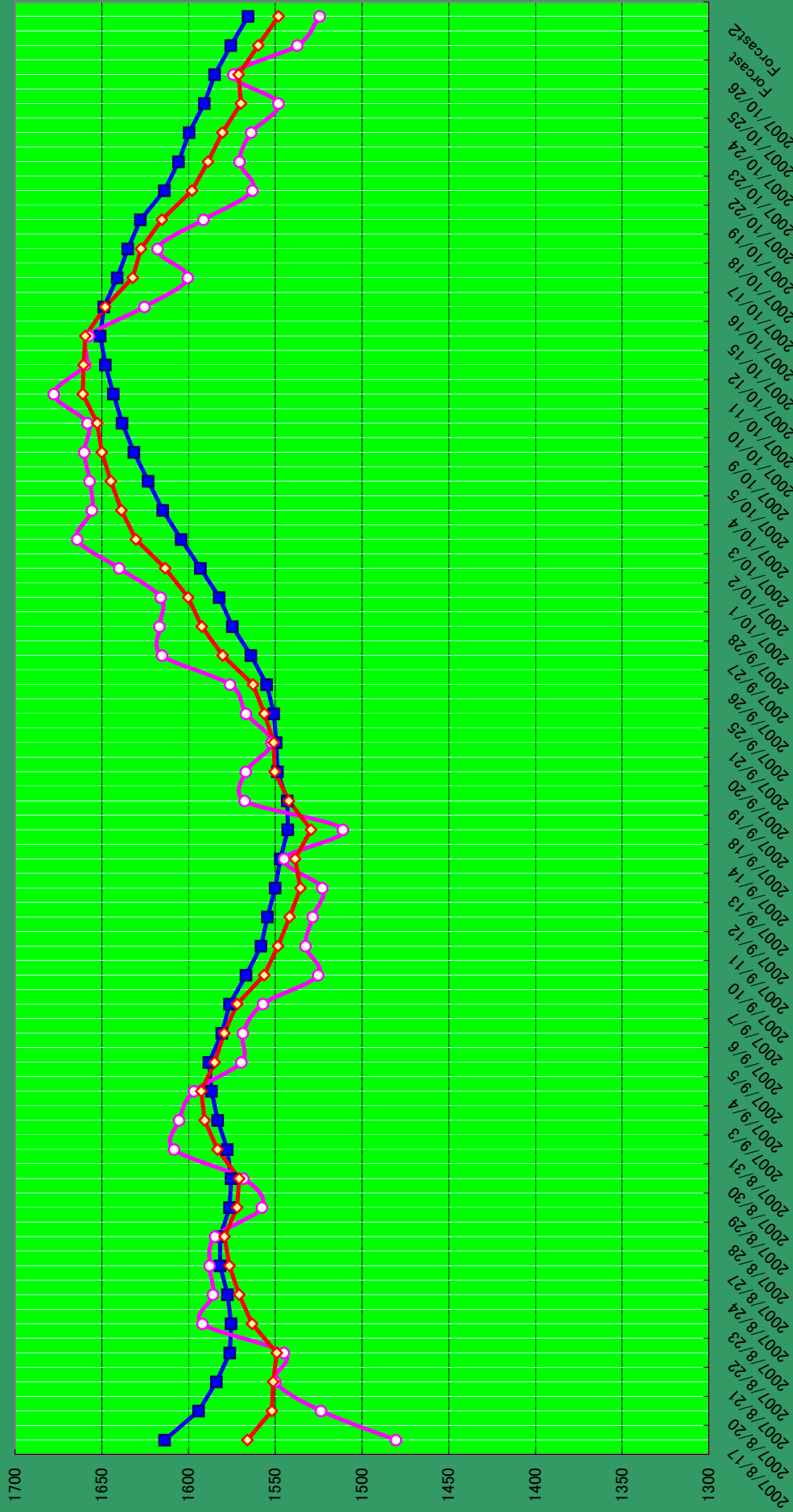
日経225移動平均曲線(現物予想)

■ 日経P-EMA ○ 終値 ◆ 終値EMA



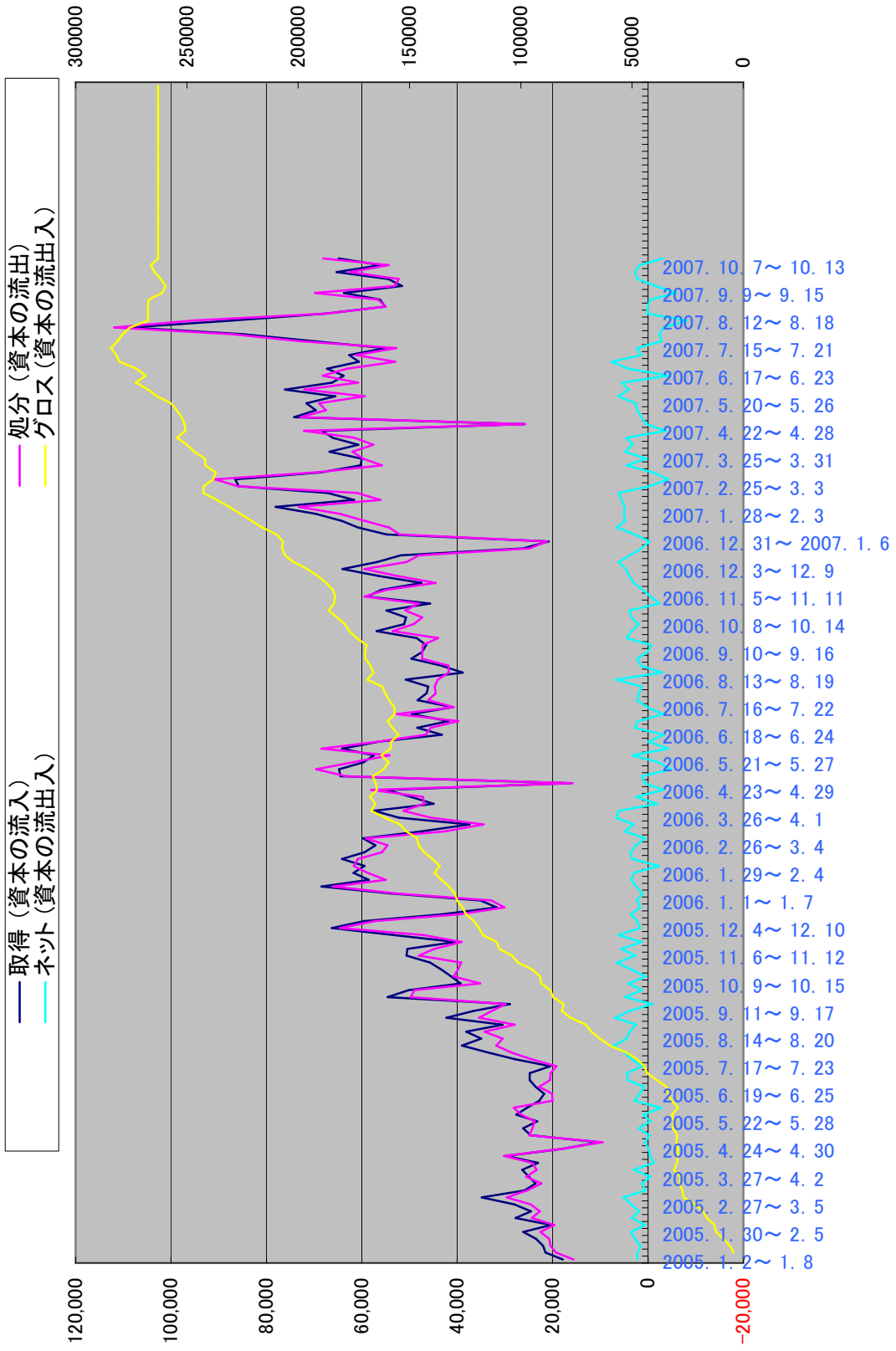
Topix移動平均曲線(予想)

■ TOPIX P-EMA ○ 終値 ◆ 終値EMA



外資動向(長期)

財務省データによる外国人資本の流出入



外資動向(拡大)

財務省データに基づく外国人資本の動向

